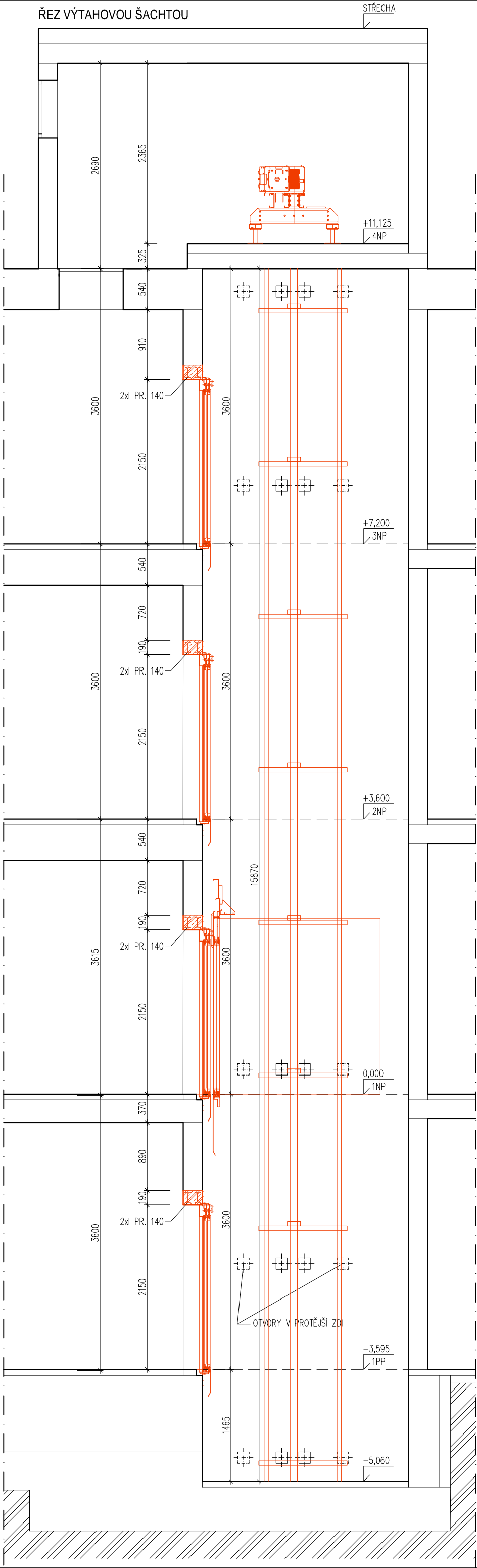
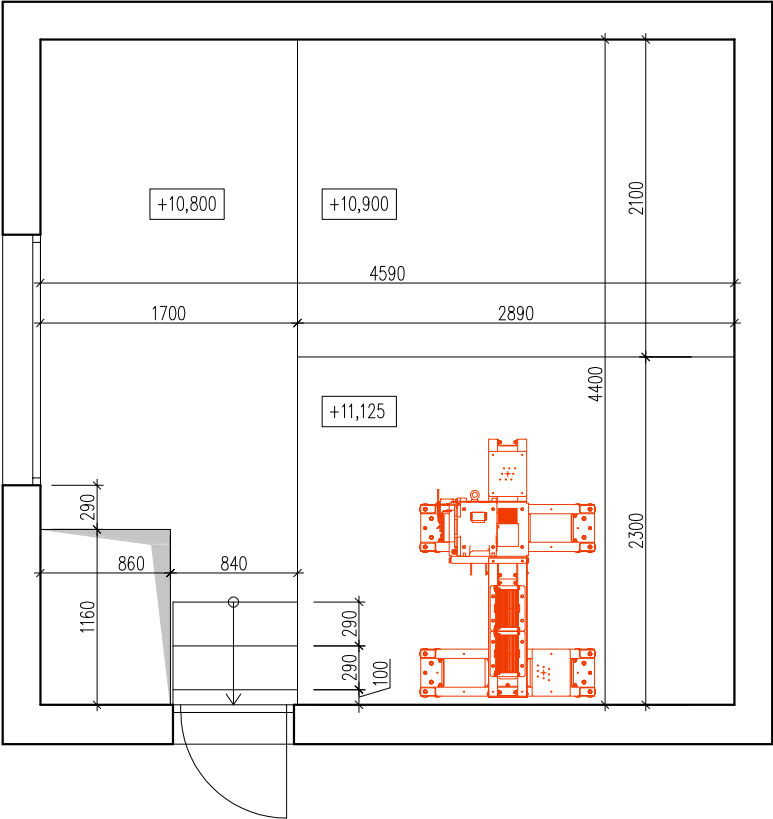


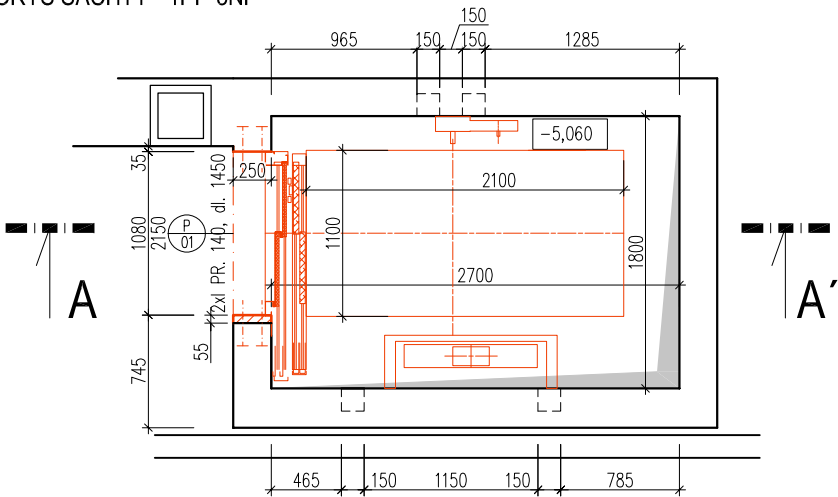
ŘEZ VÝTAHOVOU ŠACHTOU



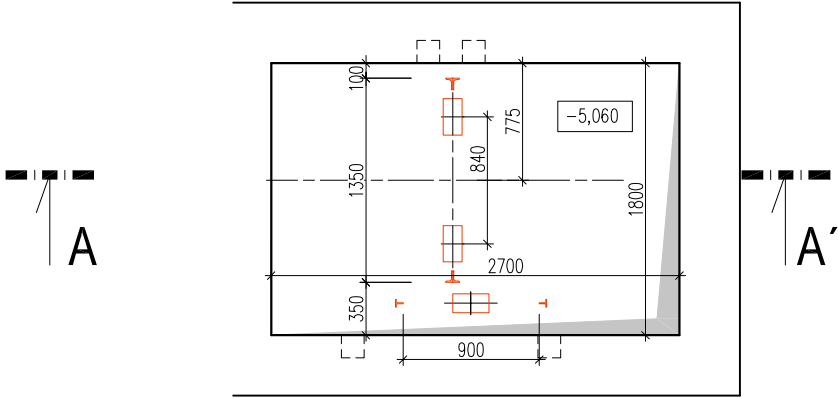
PŮDORYS STROJOVNY - 4NP



PŮDORYS ŠACHTY - 1PP-3NP



PŮDORYS ŠACHTY - DNO ŠACHTY



LEGENDA HMOT

- STÁVAJÍCÍ KONSTRUKCE
- DOZDÍVKY Z CPP NA MVC
- ŽELEZOBETON

VÝPIS PŘEKLADŮ

OZN.	POPIS	ROZMĚR (š x v x d) (mm)	MINIMÁLNÍ ULOŽENÍ (mm)	POČTY POLOŽEK						CELK. KS
				1PP	1NP	2NP	3NP	4NP	CELK. POL.	
P/01	2 x I PROFIL Č. 140	66 x 140 x 1450	150	1	1	1	1	–	4	8

POZNÁMKA:
- ZHOTOVITEL STAVBY ZODPOVÍDÁ ZA DODRŽOVÁNÍ BOZP, PO A OSTATNÍCH PRÁVNÍCH PŘEDPISŮ A NOREM ČSN PŘI PROVÁDĚNÍ
DÍLA NAPŘ: ZÁK. Č. 350/2012 SB. (STAVEBNÍ ZÁKON) A VYHLÁŠKA Č. 268/2009 SB. O TECHNICKÝCH POŽADAVCÍCH STAVBY
- ZHOTOVITEL STAVBY JE POVINEN SI VÝMĚRY PŘEMĚŘIT PŘÍMO NA STAVBĚ PŘED ZAHÁJENÍM STAVBY

CHRÁNĚNO AUTORSKÝM ZÁKONEM
- zákon č.121/2000 Sb. -

zodpovědný projektant kontroloval	Ing. Vít Ševčík	 Horní 32, 639 00 Brno, tel: 604 200 092	
vypracoval kreslil	Bc. Žaneta Hrochová		
investor	Klasické a španělské gymnázium Brno-Bystrc Vejrostova 2, Brno-Bystrc, 635 00		
akce	REKONSTRUKCE VÝTAHU V GYMNÁZIU VEJROSTOVA 2, BRNO-BYSTRC	formát	2x A4
	D.1.1 ARCHITEKTONICKO STAVEBNÍ ŘEŠENÍ	datum	03/2019
obsah výkresu	PŮDORYS ŠACHTY, STROJOVNY A ŘEZ NOVÝ STAV	stupeň dokumentace	DPS
		měřítko	číslo výkresu
		1:50	09